



# SMT

## INDUSTRIAL REGULATOR SL/SI 800/810

Raw brass, chrome plated brass or stainless steel, single stage, balanced valve, diaphragm type regulator for high flow and high outlet pressure

### APPLICATIONS

Ideally suited for high outlet pressure like required for laser applications

**Brass version can be used with oxygen at 300 bar inlet pressure, Stainless steel version only at 200 bar inlet pressure**

### KEY FEATURES

- The balanced valve type minimizes the effect of inlet pressure fluctuations on outlet pressure and reduces the efforts on the seat to increase the life of the regulator
- Low torque and multiple turn hand-wheel for sensitive outlet pressure control
- High flow
- High outlet pressure
- Inlet and outlet in line

### BASIC MODELS

- Type 800: inlet Ø16x1336S1 outlet G 3/8, gauge port F 10x1
- Type 800 NPT: all ports 1/4 NPT
- Type 810: all port G 3/8 except for gauge M 10x1
- Type 810 NPT: all port 1/4 FNPT
- Type 800: one HP and one LP gauge (Bourdon tube type) one collectable safety relief valve
- Type 810: one LP gauge without safety relief valve

### OPTIONS

- Other inlet and outlet port connections
- All cylinder connections: BS, DIN, NF, CGA, UNI ...
- Outlet accessories (shut-off valve etc.)
- Double ring fittings

Détendeur à membrane, à clapet compensé en laiton, laiton chromé ou acier inoxydable pour grands débits et hautes pressions de sortie.

### APPLICATIONS

Conçu pour les hautes pressions de sortie comme dans les applications laser.

**La version laiton est utilisable avec l'oxygène pour une pression d'entrée de 300 bar, la version en acier inoxydable seulement avec 200 bar**

### CARACTERISTIQUES

- Le clapet compensé minimise les fluctuations de la pression d'entrée sur la pression de sortie et réduit l'effort sur le siège pour une plus grande longévité
- Faible couple de manoeuvre et volant multitours pour un réglage plus fin de la pression de sortie
- Grand débit
- Haute pression de sortie
- entrée et sortie en ligne

### MODELES DE BASE

- Type 800: entrée Ø16x1336S1 sorties G 3/8, sortie manomètre F.M10x1
- Type 800 NPT: toutes les connexions 1/4 NPT
- Type 810: toutes les connexions G 3/8 sauf pour le manomètre F.M10x1
- Type 810 NPT: toutes les connexions 1/4 FNPT
- Type 800: 1 manomètre pour la haute et la basse pression (tube de type Bourdon) 1 soupape de sécurité connectable
- Type 810: 1 manomètre pour la basse pression, sans soupape de sécurité

### OPTIONS

- autres raccords d'entrée et de sortie
- Tous les raccords bouteille: BS, DIN, NF, CGA, UNI...
- Accessoires pour les sorties: Vanne d'arrêt
- Raccords double bague

Druckminderer mit Membrane und Rückschlagklappe aus Messing, verchromtes Messing oder Edelstahl für hohen Durchsatz und hohe Ausgangsdrücke.

### ANWENDUNGEN

Für hohe Drücke ausgelegt, wie bei Laser-Anwendungen.

**Die Messingausführung kann mit Sauerstoff und mit einem Eingangsdruck von 300 bar verwendet werden, die Edelstahlausführung nur mit 200bar**

### TECHNISCHE DATEN

- Die Rückschlagklappe minimiert die Schwankungen des Eingangsdrucks auf den Ausgangsdruck und reduziert die auf den Sitz ausgeübte Kraft, was zu einer längeren Lebensdauer führt
- Geringes Anzugsmoment und Handrad mit Mehrfachdrehung für eine genauere Einstellung des Ausgangsdrucks
- Hoher Durchsatz
- Hoher Ausgangsdruck
- In Reihe geschalteter Eingang und Ausgang

### BASISMODELLE

- Baureihe 800: Eingang Ø 16x1336S1, Ausgänge G 3/8, Manometer-Ausgang FM 10x1
- Baureihe 800 NPT: alle Anschlüsse 1/4 NPT
- Baureihe 810: alle G 3/8 Anschlüsse außer für das Manometer FM 10x1
- Baureihe 810 NPT: alle Anschlüsse 1/4 F. NPT
- Baureihe 800: 1 Manometer für Hoch- und Niederdruck (Bourdon-Rohr), 1 anschließbares Sicherheitsventil
- Baureihe 810: 1 Manometer für Niederdruck, ohne Sicherheitsventil

### OPTIONEN

- Weitere Eingangs- und Ausgangkupplungen
- Alle Flaschenkupplungen: BS, DIN, NF, CGA, UNI usw.
- Zubehör für die Ausgänge: Absperrschieber
- Doppelringkupplungen

## STANDARD SPECIFICATION - SPECIFICATIONS STANDARDS - STANDARDSPEZIFIKATIONEN

Inlet pressure max. - pression d'entrée max. - Maximaler Eingangsdruck: 300/200 bar - 4350/2900 PSI

Outlet pressure - Pression de sortie - Ausgangsdruck:

10/16/25/50 bar - 232/375/750 PSI

Nominal flow - Débit - Durchfluss:

50/50/100 Nm<sup>3</sup>/h (N<sub>2</sub>)

Leak rate - taux de fuite - Leckrate:

3.10<sup>-7</sup> mbar l/s He

Temperature range - Température de service - Betriebstemperatur:

-20°C to +50°C / -4°F to +122°F

Weight - Poids - Gewicht:

±2,9 kg - 6.4 lb

Material - Matière - Material

• Body - Corps - Körper:

Brass/stainless steel

• Valve seal - Joint - Dichtung:

PCTFE

• O-ring - Joint Torique - O-ring:

EPDM

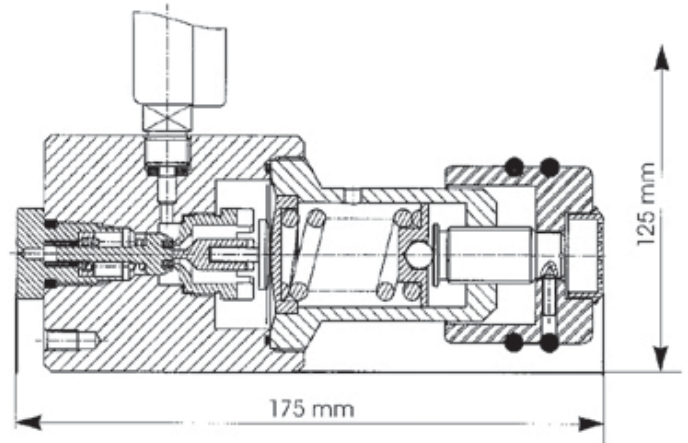
• Diaphragm - Membrane - Membrane:

Hastelloy®/AISI 304

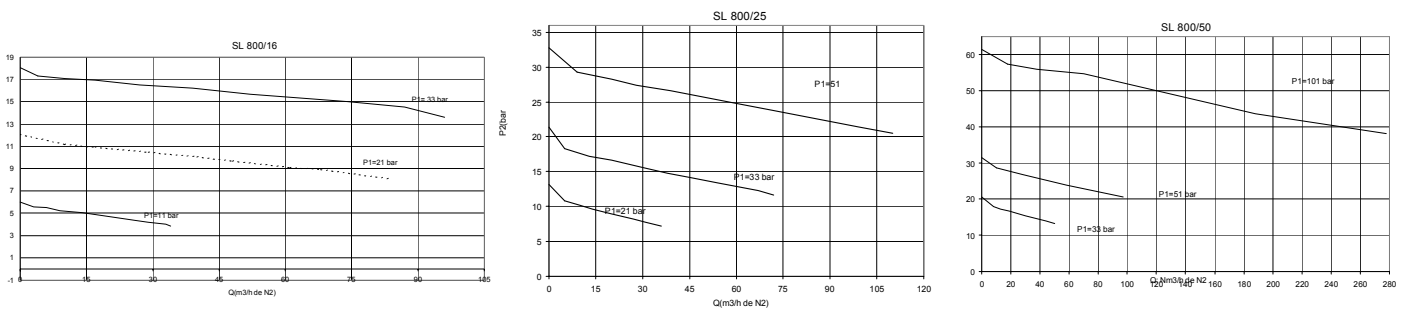


# SMT

**SL/SI 800/810**



## FLOW CURVES - COURBES DE DEBIT - DURCHFLUSSKURVEN



## CHARACTERISTICS - CARACTERISTIQUES - KARAKTERISTIKEN

Type	Body Corps Körper			Female ports Raccords femelle Innengewinde		Pressure - Pression Druck(bar)	
	Brass Laiton Messing	chrome plated brass Laiton chromé Chromiertes Messing	AISI 316 L	inlet entrée Eingang	outlet sortie Ausgang	inlet entrée Eingang	outlet sortie Ausgang
SL 800		•		Ø16x1336 SI	G 3/8	300	16/25/50
SI 800			•	Ø16x1336 SI	G 3/8	300	16/25/50
SL 800		•		1/4 NPT	1/4 NPT	200	16/25/50
SI 800			•	1/4 NPT	1/4 NPT	200	16/25/50
SL 810	•			G 3/8	G 3/8	300	10/16/25
SL 810	•			1/4 NPT	1/4 NPT	200	10/16/25

## ORDERING - COMMANDER - BESTELLEN

When ordering, please specify: - A la commande veuillez spécifier - Bei Bestellungen bitte angeben  
(example - exemple - Beispiel)

- Description - Description - Beschreibung: SL 800-16
- Type of gas - Type de gaz - Gastyp: N<sub>2</sub>
- Port details - type de raccord - Gewindetyp: Ø16x1.336 SI-G 3/8
- Options - Options - Optionen: DR 6mm