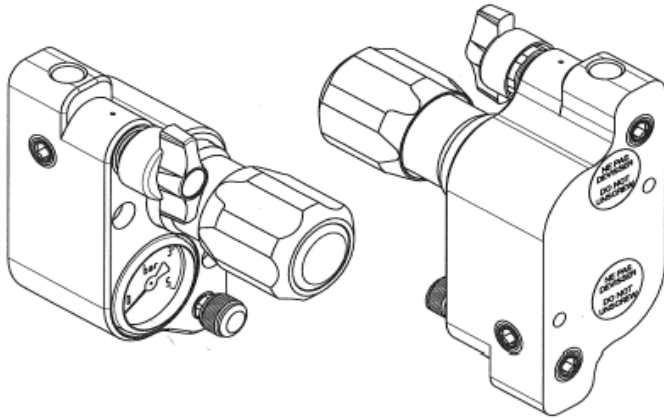




# ROTAREX DEUTSCHLAND



## Kompaktentnahmestelle MSL 40 40 bar Vordruck

### Beschreibung

Monoblock Entnahmestelle in Aluminium für hochreine Gase, bestehend aus Membranabsperrenteil, Druckminderer und Regelventil

### Anwendungen

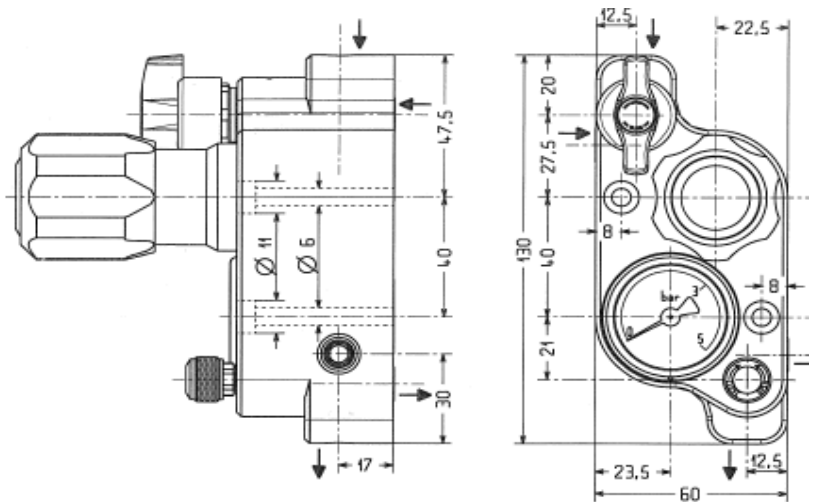
Ideal für den Einbau in Labormöbel und Abzüge

### Standardspezifikationen

Vordruck max: 40 bar  
Arbeitsdruck: 1,5-3-8-10 bar  
Normdurchfluß: 41/50/55 sl/min( N2)  
Leckrate: 10-8 mbar l/sec  
Temperaturbereich: -20°C / + 60°C  
Gewicht: 960 g

#### Werkstoff:

Körper: Aluminium  
Ventildichtung: EPDM  
O - Ring: EPDM  
Membrane: AISI 304  
Faltenbalg: Bronze/AISI 316L



### Typ - Bezeichnungen

Typ	Durchfluß sl/mn N2	Anschlüsse		Druckstufen	
		Eingang	Ausgang	Eingang	Ausgang
MSL 40/3	41	3 x G 1/4" F	3 x G 1/4" F	40 bar	3 bar
MSL 40/8	50	3 x G 1/4" F	3 x G 1/4" F	40 bar	8 bar
MSL 40/10	55	3 x G 1/4" F	3 x G 1/4" F	40 bar	10 bar
MSL 40AD	Acetylen	3 x G 1/4" F	3 x G 1/4" F	40 bar	1,5 bar

ROTAREX (DEUTSCHLAND) GmbH

Mutterstadter Weg 3  
D-67117 Limburgerhof

Tel.: 06236 4795 0  
Fax: 06236 4795 20

e-mail: info@rotarex-gmbh.de



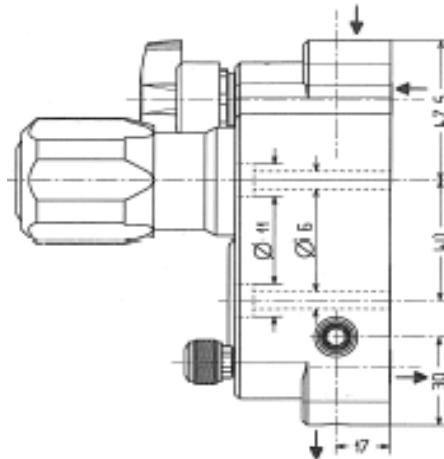
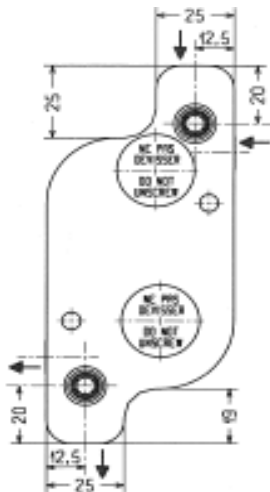
# ROTAREX DEUTSCHLAND

## Schlüsselfunktionen

- Faltenbalgdruckminderer Typ 20 für hervorragende Regelgenauigkeit
- Mit geringem Kraftaufwand zu bedienende Handräder für genaue Druck- und Durchflusseinstellungen
- Entnahmestelle für sicheres Gasmanagement
- Platzsparender und variabler Einbau in beliebiger Lage mit unterschiedlichen Manometerpositionen

## Optionen

- Ein- und Ausgangverschraubungen montiert
- Flammensperre
- Einbau in beigestellte Platten oder Profile
- Zubehör (Rückwandanschlüsse, Verschraubungen...)
- Edelstahl-Ausführung auf Anfrage



## Bestellangaben

Bei Bestellungen bitte spezifizieren: ( **Beispiel** )

- Typ/Druck \_\_\_\_\_ **MSL 40/8**
- Gasart \_\_\_\_\_ **N2**
- Anschluß \_\_\_\_\_ **G 1/4"**
- Optionen \_\_\_\_\_ **Option**

**ROTAREX (DEUTSCHLAND) GmbH**

Mutterstadterweg 3  
D-67117 Limburgerhof

Tel.: 06236 4795 0  
Fax: 06236 4795 20

e-mail: [info@rotarex-gmbh.de](mailto:info@rotarex-gmbh.de)